

ПАМЯТКА

С РАЗЪЯСНЕНИЕМ ПОРЯДКА И СПОСОБОВ
ОСУЩЕСТВЛЕНИЯ ВЫЗОВА ВРАЧА НА ДОМ



⊕ ВЫЗОВ ВРАЧА НА ДОМ ОФОРМЛЯЕТСЯ В СЛУЧАЕ, ЕСЛИ ГРАЖДАНИН (ПАЦИЕНТ) НЕ СПОСОБЕН САМОСТОЯТЕЛЬНО ПОСЕТИТЬ ВРАЧА ИЗ-ЗА:

- ✓ повышения температуры тела до 38° и более;
- ✓ симптомов острой респираторной вирусной инфекции (ОРВИ), новой коронавирусной инфекции и гриппа во время эпидемического сезона;
- ✓ сильных болей в позвоночнике и суставах нижних конечностей с ограничением подвижности;
- ✓ повышения или понижения артериального давления с выраженными нарушениями самочувствия;
- ✓ выраженного головокружения с сочетанием других симптомов;
- ✓ сильной тошноты, рвоты;
- ✓ многократного жидкого стула.

⊕ ВЫЗОВ ВРАЧА НА ДОМ ОСУЩЕСТВЛЯЕТСЯ: круглосуточно:

- ✓ по бесплатным номерам телефонов Единой диспетчерской службы Липецкой области (далее - ЕДС) 8-800-450-48-48, 122;
- ✓ посредством обращения на платформу обратной связи Единого портала государственных и муниципальных услуг Российской Федерации.

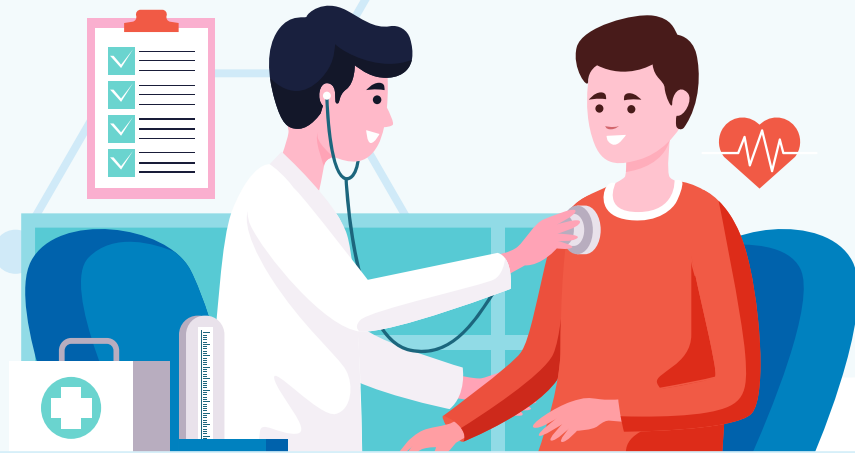
ежедневно, в часы работы медицинских организаций:

- ✓ по телефонам колл-центра, регистратуры, для вызова врача на дом, «горячей линии» государственной медицинской организации Липецкой области, оказывающей медицинскую помощь в амбулаторных условиях по месту проживания (пребывания) (далее - медицинская организация);
- ✓ при личном обращении в регистратуру медицинской организации.

ВСЕ ВЫШЕПЕРЕЧИСЛЕННЫЕ ИСТОЧНИКИ ОФОРМЛЕНИЯ ВЫЗОВОВ ЯВЛЯЮТСЯ РАВНОЦЕННЫМИ!

⊕ Вызовы на дом, принятые за пределами рабочего времени медицинской организации посредством обращения на платформу обратной связи Единого портала государственных и муниципальных услуг Российской Федерации и через ЕДС, обслуживаются на следующий рабочий день медицинской организацией.

⊕ Экстренная и неотложная помощь в праздничные и выходные дни осуществляется скорой неотложной помощью, травматологическими пунктами, медицинскими организациями (в случае работы в выходные и праздничные дни).



☞ ПРИ ОБРАЩЕНИИ ЗА ОФОРМЛЕНИЕМ ВЫЗОВА ВРАЧА НА ДОМ ПАЦИЕНТ (ЗАКОННЫЙ ПРЕДСТАВИТЕЛЬ, ЗАЯВИТЕЛЬ) В ОБЯЗАТЕЛЬНОМ ПОРЯДКЕ:

- ✓ сообщает уполномоченному сотруднику медицинской организации (медрегистратору) (сотруднику ЕДС) ФИО, дату рождения, номер полиса обязательного медицинского страхования (ОМС), адрес проживания, номер контактного телефона пациента, дополнительно - номер терапевтического (педиатрического) участка, подъезда дома, этажа, кода домофона, наличие лифта, кода замка подъезда (при наличии);
- ✓ четко формулирует жалобы (беспокоящие симптомы), отвечает на дополнительные вопросы;
- ✓ принимает меры по обеспечению беспрепятственного доступа врача к пациенту (немаловажно проверить работоспособность звонка и домофона, при отсутствии домофона - следует предоставить альтернативную информацию по обеспечению доступа в подъезд);
- ✓ к приходу врача подготавливает паспорт, полис ОМС, СНИЛС, медицинскую документацию (при наличии);
- ✓ принимает меры по предоставлению медицинскому работнику одноразовых бахил или возможности вытереть обувь (по желанию), так как отсутствуют нормативные правовые акты, регламентирующие обязательность обеспечения врачей (фельдшеров) бахилами и смены обуви при обслуживании вызова на дому;
- ✓ дожидается прихода медицинского работника;
- ✓ обеспечивает присутствие законных представителей несовершеннолетних пациентов до 18 лет;
- ✓ в случае, если контакт с взрослым пациентом затруднен (по соматическому, психическому состоянию), при осмотре врача обеспечивает присутствие сопровождающего лица (родственника, законного представителя);
- ✓ ограждает место осмотра пациента от домашних животных.

☞ ПРИ НЕСОВПАДЕНИИ АДРЕСА ФАКТИЧЕСКОГО ПРОЖИВАНИЯ (ПРЕБЫВАНИЯ) С ТЕРРИТОРИЕЙ ОБСЛУЖИВАНИЯ МЕДИЦИНСКОЙ ОРГАНИЗАЦИИ заявителю (пациенту) гражданин обращается в территориальную медицинскую организацию (поликлинику) по месту проживания (пребывания). Контакты для вызова врача на дом можно уточнить у медрегистратора, на сайте управления здравоохранения Липецкой области (uzalo48.lipetsk.ru) или медицинской организации в сети «Интернет».

☞ ПРИ ПРИЕМЕ ВЫЗОВА ВРАЧА НА ДОМ СОТРУДНИК РЕГИСТРАТУРЫ (ЕДС):

- ✓ называет свои данные (фамилию, имя, отчество, номер заявки (при наличии));
- ✓ сообщает пациенту о приеме вызова и период времени, в течение которого будет обслужен вызов.

☞ ПРИ ОКАЗАНИИ МЕДИЦИНСКОЙ ПОМОЩИ НА ДОМУ ВРАЧ (ФЕЛЬДШЕР):

- ✓ оказывает неотложную медицинскую помощь (при необходимости), определяет показания и объемы диагностических и лечебных мероприятий для пациента с учетом порядков оказания медицинской помощи и на основе стандартов медицинской помощи, утвержденных Минздравом России;
- ✓ обеспечивает противоэпидемические и карантинные мероприятия;
- ✓ обеспечивает пациента необходимой информацией по лечебно-охранительному режиму, порядку лечения и диагностике, приобретению лекарств;
- ✓ предоставляет пациенту (законному представителю) необходимые документы, обеспечивающие возможность лечения амбулаторно или на дому (рецепты, информацию о листках нетрудоспособности, направление на лечебно-диагностические процедуры и др.);
- ✓ в случае отсутствия эффекта от оказываемой медицинской помощи, ухудшении состояния больного и возникновении угрожающих жизни состояний, организует вызов бригады скорой медицинской помощи либо транспортировку больного в медицинскую организацию, оказывающую специализированную медицинскую помощь;
- ✓ в случае отказа пациента (законного представителя) от госпитализации при наличии медицинских показаний для оказания специализированной медицинской помощи в экстренной или неотложной форме, дает разъяснения пациенту (законному представителю) о возможных последствиях данного отказа для состояния здоровья и жизни пациента и оформляет отказ от госпитализации в письменной форме в установленном порядке.